



FR

EN

DE

PORTI 250 500 1000 1500 2000

PORTIQUES ALUMINIUM DÉPLAÇABLES EN CHARGE
FOLDING ALUMINUM GANTRY CRANES, MOVABLE UNDER LOAD
EINKLAPPBARE ALU-BOCKKRAN, DIE UNTER LAST VERSCHIEBBAR SIND



adei-sas.com

Nombreux sont les sites qui ont la particularité de nécessiter des équipements de levage mobiles et en grande quantité. Quand toutes les options d'installation ont été épuisées, le PORTI apparaît comme une solution idéale. Légèreté et robustesse sont les atouts de ce portique à structure aluminium.

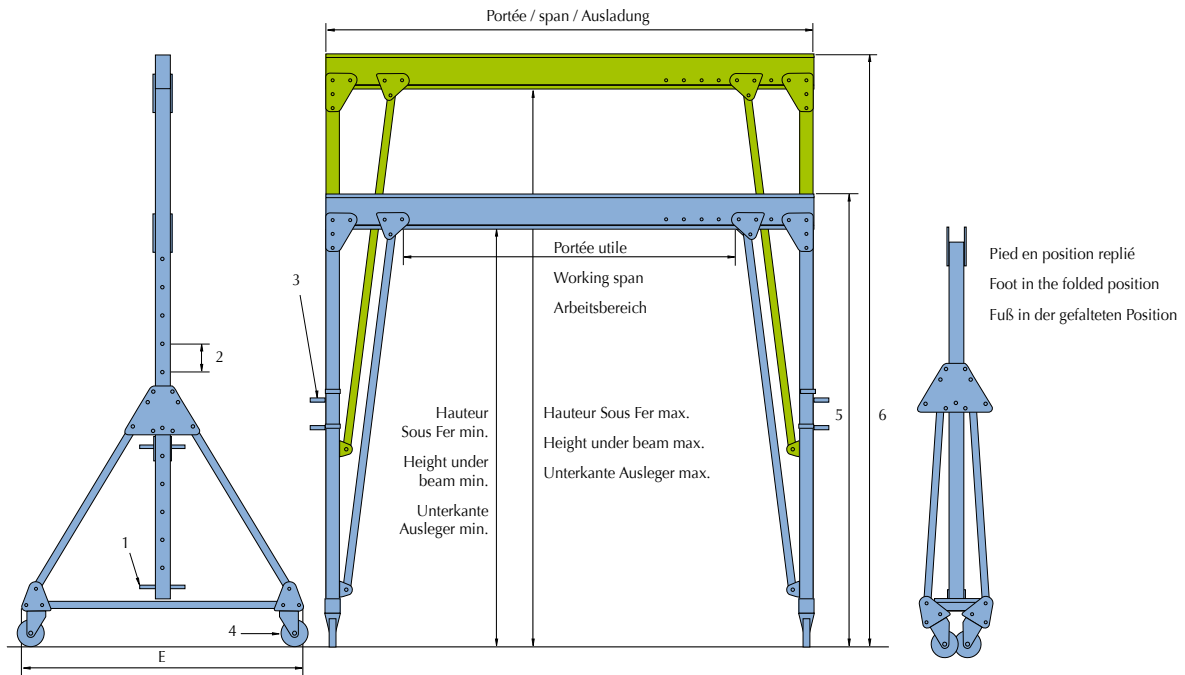
Le PORTI est monté sur roues pivotantes pour service intérieur ou extérieur. Il est déplaçable en charge sur sol lisse et propre.

There are many sites which have the particularity of requiring mobile and in great quantities lifting equipments. When all the options of installation were exhausted, gantry PORTI appears as an ideal solution. Lightness and robustness are the advantages of aluminium gantry structure.

The PORTI is mounted on caster wheels for indoor or outdoor. It is movable in load on smooth and clean ground.

Es gibt viele Standorten, die die Besonderheit erfordern mobile und in großen Mengen Hebezeuge haben. Wenn alle Optionen der Installation erschöpft waren, erscheint Bockkrane PORTI als eine ideale Lösung. Leichtigkeit und Robustheit sind die Vorteile von Aluminium Portal-Struktur.

Die PORTI ist auf Rädern für Innen- oder Außenbereich montiert. Es ist beweglich Lastauf glatten und sauberen Untergrund.



1	Poignée de manœuvre	Operating handle	Betätigungsgriff
2	Pas de réglage = 200	Pitch = 200	Gewinde = 200
3	Axe de blocage de hauteur	Locking pin height	Sicherungsstift Höhe
4	Diamètre des roues	Wheels diameter	Räderdurchmesser
5	Hauteur totale mini	Overall Height min	Bauhöhe mini
6	Hauteur totale maxi	Overall Height maxi	Bauhöhe maxi

Descriptif

- Construction légère
- Assemblage boulonné
- Montage aisé par 8 boulons de liaison pied/poutre
- Personnel requis pour le montage : de 1 à 3 personnes suivant modèle
- Grande souplesse de déplacement due à son faible poids
- Poutre de roulement profil creux
- Livré avec chariot porte-palan
- Hauteur sous fer réglable par 1 seule personne
- Démontable en 3 éléments, avec pieds pliables
- Pieds repliables pour le transport
- Roues en polyamide blanc dont 2 roues à blocage de série
- Vitesse de levage maximum = 8 m/min

Options

- Roues à bandage polyuréthane
- 2 roues à blocage supplémentaires
- Roues non pivotantes
- Ligne d'alimentation palan
- Dimensions adaptées au besoin sur demande
- Palan électrique ou manuel

Description

- Light construction
- Bolted joints
- Easy assembly with 8 bolts between leg and beam
- Assembly requires 1 to 3 people, according to model
- Flexibility of movement due to its light weight
- Hollow-section gantry girder
- Hoist trolley provided
- Height under beam can be adjusted by single person
- Dismountable in 3 elements, with foldable feet
- Feet fold up for transport
- White polyamide wheels, with 2 locking wheels
- Maximum hoisting speed = 8m/min

Options

- Banded polyurethane wheels
- 2 additional locking wheels
- Non-rotating wheels
- Hoist power supply cable
- Size can be adjusted to your needs by request
- Electric or manual hoist

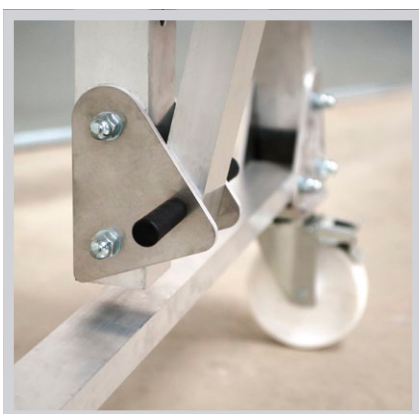
Beschreibung

- Leichtbauweise
- Verschraubte Montage
- Einfache Montage mit 8 Schrauben zur Verbindung von Fuß/Strahl.
- Für die Montage erforderliches Personal: je nach Modell 1 bis 3 Personen
- Lässt sich dank seines geringen Gewichtes sehr flexibel verschieben.
- Rollbalken mit Hohlprofil
- Wird mit Laufkatze für Kettenzug für Kettenzug geliefert.
- Unterkante Ausleger durch eine einzige Person einstellbar
- Zerlegbar in 3 Elemente, mit klappbaren Füßen
- Einklappbare Beine für den Transport
- Räder aus weißem Polyamid, davon 2 Räder serienmäßig mit Blockierung.
- Maximale Hubgeschwindigkeit = 8 m/Min.

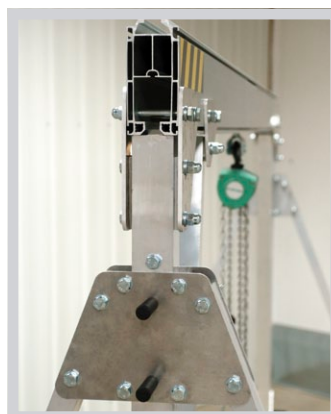
Optionen

- Räder mit Polyurethan-Bereifung
- 2 Zusätzliche Räder mit Blockierung
- Nicht schwenkbare Räder
- Inklusives Versorgungskabel für Kettenzug
- Abmessungen auf Anfrage nach Bedarf adaptiert
- Elektrische oder manuelle Kettenzug

CMU	Portée	Portée utile	Hauteur Sous Fer mini	Hauteur Sous Fer maxi	Hauteur totale mini	Hauteur totale maxi	E	Ø	Poids H0	Poids H1	Poids H2
Max. capacity	Span	Working span	Height under beam mini	Height under beam maxi	Overall Height mini	Overall Height maxi			Weight H0	Weight H1	Weight H2
Tragfähigkeit	Ausladung	Arbeitsbereich	Unterkante Ausleger mini	Unterkante Ausleger maxi	Bauhöhe mini	Bauhöhe maxi			Gewicht H0	Gewicht H1	Gewicht H2
KG	m	mm	mm	mm	mm	mm	mm	mm	KG	KG	KG
250	2	900	1550 (H0) 2150 (H1) 3000 (H2)	2150 (H0) 3200 (H1) 4000 (H2)	HSF mini + 135mm	HSF maxi + 135mm	1100 (H0) 1520 (H1) 2050 (H2)	150	76	84	98
	2,5	1400							79	87	101
	3	1900							82	90	104
	3,5	2400							86	94	108
	4	2900							89	97	111
	4,5	3400							92	100	114
	5	3900							96	104	118
	5,5	4400							99	107	121
500	2	900	1550 (H0) 2150 (H1) 3000 (H2)	2150 (H0) 3200 (H1) 4000 (H2)	HSF mini + 135mm	HSF maxi + 135mm	1100 (H0) 1520 (H1) 2050 (H2)	150	83	93	109
	2,5	1400			HSF mini + 185mm	HSF maxi + 185mm			86	96	112
	3	1900							89	99	115
	3,5	2400			HSF mini + 250mm	HSF maxi + 250mm			100	110	126
	4	2900							104	114	130
	4,5	3400							109	119	135
	5	3900							113	123	139
	5,5	4400			117	127			143		
6	4900	134	144	160							
1000	2	900	1550 (H0) 2150 (H1) 3000 (H2)	2150 (H0) 3200 (H1) 4000 (H2)	HSF mini + 215mm	HSF maxi + 215mm	1100 (H0) 1520 (H1) 2050 (H2)	200	103	106	136
	2,5	1400			HSF mini + 250mm	HSF maxi + 250mm			108	111	141
	3	1900							114	117	147
	3,5	2400							119	122	152
	4	2900							124	127	157
	4,5	3400			HSF mini + 250mm	HSF maxi + 250mm			130	133	163
	5	3900							155	158	188
	5,5	4400							162	165	195
6	4900	169	172	202							
1600	2	900	1550 (H0) 2150 (H1) 3000 (H2)	2150 (H0) 3200 (H1) 4000 (H2)	HSF mini + 215mm	HSF maxi + 215mm	1100 (H0) 1520 (H1) 2050 (H2)	200	131	151	171
	2,5	1400			HSF mini + 250mm	HSF maxi + 250mm			137	157	177
	3	1900							142	162	182
	3,5	2400			HSF mini + 250mm	HSF Maxi + 250mm			161	181	201
	4	2900							168	188	208
	4,5	3400							175	195	215
5	3900	183	203	223							
2000	2	900	1550 (H0) 2150 (H1) 3000 (H2)	2150 (H0) 3200 (H1) 4000 (H2)	HSF mini + 215mm	HSF Maxi + 215mm	1100 (H0) 1520 (H1) 2050 (H2)	200	131	146	171
	2,5	1400			HSF mini + 250mm	HSF Maxi + 250mm			137	152	177
	3	1900							154	169	193,5
	3,5	2400			161	176			201		
	4	2900			168	183			208		



Poignée de préhension pour réglage de la hauteur
Grip handle for height adjustment
Griff für Höhenverstellgriff

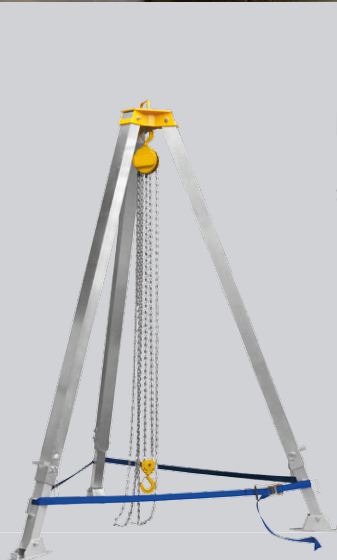


Conception avec poutre profil creux pour une plus grande souplesse d'utilisation
Design with hollow profile for greater flexibility
Design mit Hohlprofil für mehr Flexibilität



Démontable en 3 éléments, avec pieds pliables
Dismountable in 3 elements, with foldable feet
Zerlegbar in 3 Elemente, mit klappbaren Füßen

Exemple de PORTI 3000 Kg réalisé sur mesure avec système de réglage de la hauteur par treuil.
Example of PORTI 3000 kg custom made with system of height adjustment by winch.
Beispiel PORTI 3000 kg individuell mit dem System der Höhenverstellung durch Seilwinde.



DÉCOUVREZ NOTRE GAMME ALUMINIUM
DISCOVER OUR ALUMINIUM RANGE
ENTDECKEN SIE UNSERE ALUMINIUM AUSWAHL



6 avenue Schweitzer
69330 Meyzieu - France
Tél. +33 (0)4 78 04 12 28 / Fax +33 (0)4 78 04 12 26
contact@adei-sas.com
www.adei-sas.com